

„...Zentrum für Spitze & Stickerei“ SPITZEN – WELT



Stand: 04.10.2011

Beschlüsse und Informationen im Stadtrat der Stadt Plauen zum Spitzenzentrum

- 20.07.2006
 - 1. Der Stadtrat der Stadt Plauen bestätigt das Gesamtkonzept „Deutsches Zentrum für Spitzen und Stickereien Plauen/Vogtland“
 - 2. Der Stadtrat der Stadt Plauen beabsichtigt, die städt. Immobilie Oberer Graben 20 (ehemaliges Brandschutzamt) zu nutzen.
- 11.12.2006
 - Informationsvorlage über den Ablauf der weiteren Vorbereitungen für das Deutsche Zentrum für Spitze und Stickerei
- 22.11.2007
 - Der Stadtrat beschließt die Mitgliedschaft der Stadt Plauen und benennt einen ständigen Vertreter für den Vorstand im „Deutschen Innovationszentrum für Stickerei“

Beschlüsse und Informationen im Stadtrat der Stadt Plauen zum Spitzenzentrum

- 24.01.2008
 - Der Stadtrat der Stadt Plauen beschließt die weitere Vorbereitung des Vorhabens „Deutsches Zentrum für Spitzen und Stickereien Plauen / Vogtland“ auf der Grundlage des Wettbewerbsergebnisses und der Empfehlungen des Preisgerichtes des Wettbewerbes. Die Verwaltung wird beauftragt, mit der weiteren Planung die Betriebs- und Finanzierungsmöglichkeiten zu klären und dem Stadtrat zur Beschlussfassung vorzulegen.
 - Abstimmungsergebnis: 41 Ja-Stimmen; keine Nein-Stimmen; 1 Stimmenthaltung
- 2011
 - Der Stadtrat beschließt das Stadtentwicklungskonzept 2022. Die Teilkonzepte für Kultur, Tourismus und Wirtschaft betrachten das „...Deutsche Zentrum für Spitzen und Stickereien“ als wesentlichen Bestandteil ihres Inhaltes.

„... Zentrum für Spitze und Stickerei“ (Stadtkonzept 2022)

- Ziel und Aufgaben

1. Ausstellung „Erlebniswelt Plauener Spitze“
(Technologie, Herstellungsprozess, Design - Gestern, Heute und Morgen)
2. Archivierung und Pflege der Mustersammlung Plauener Spitze
3. Verkauf von Stickereiprodukten und anderen regionaltypischen Artikeln
4. Veranstaltungen, Kurse, Tagungen
5. Service- und Innovationszentrum für die Stickereibranche

- Zielbereiche:

1. Tourismus
2. Kulturelle Bildung
3. Wirtschaft
4. Forschung

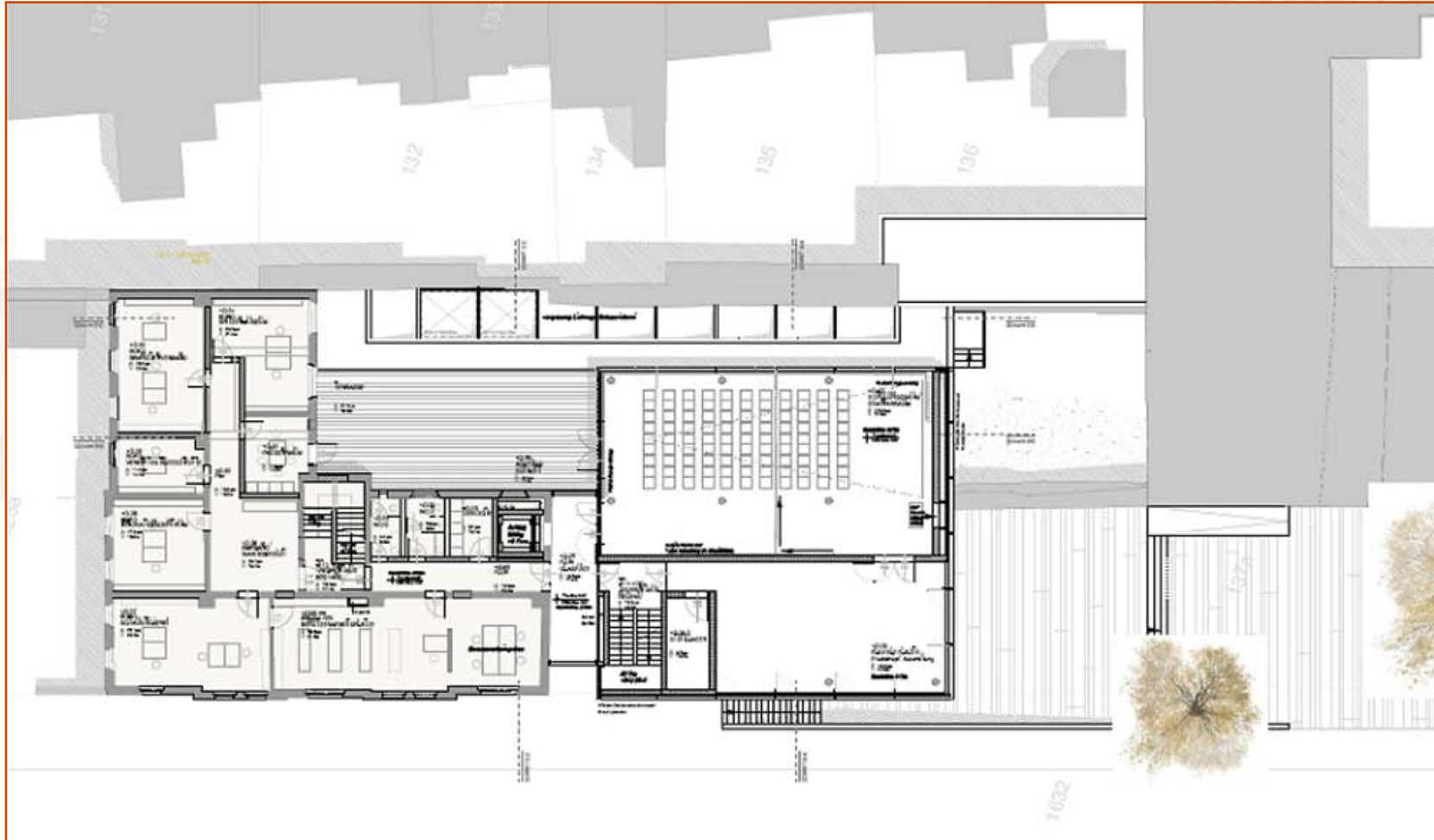
Positionen aus dem Tourismuskonzept der Stadt Plauen zum Spitzenzentrum

- Plauen als Tourismusstandort ist derzeit nicht signifikant profiliert
- Thema „Plauener Spitze“ dient als zentraler Kommunikationsanlass, jedoch ohne ansprechendes Angebot
- Schaffung einer zentralen Einrichtung mit administrativen, repräsentativen, edukativen und weiteren Funktionen notwendig
- Spitze (Plauen- und vogtlandspezifisch): wichtiges Profilthema – intensive Aufarbeitung, v.a. für jüngere und individuelle Zielgruppen dringend notwendig
- Infrastrukturelle Investitionen lohnen nur, wenn am Ende ein spektakuläres und einmaliges Objekt entsteht, das einen eigenen Reiseanlass bildet

„...Zentrum für Spitze & Stickerei“ Außenansicht • Fassade



„...Zentrum für Spitze & Stickerei“ Grundriss 1. Obergeschoss



Themengruppen der Ausstellungen

- „Die Marke lebt“
- „Handwerk hat gold. Boden“
- „Sakrale Spitze und Stickerei“
- „Kannste was, biste was“
- „Clever kommt weiter“
- „Very Plauen im Vogtland“
- „Reiz der Spitze“
- „46 Hände brauchen wir“
- „Spitze am Puls der Zeit“
- „Spitze von A-Z“
- „Entdeckertouren“
- „Spitze auf den Bühnen der Welt“

„Reiz der Spitze“

künstlerische Darstellung der Produkte nach Stickereiarten/ Anwendungsbereichen



Inhalt:

- Ein Fühlerlebnis: Spitze, Baumwolle, Kunstseide...
- Spitze & Spiel / Gardinen / Heimtextilien
- Dessousspitze
- Spitze & Stickerei für die Raumgestaltung
- Gesticktes im Alltag
- Lesecke Spitze
- Entwicklung des Produktes

Botschaft: Spitze berührt jeden

„Reiz der Spitze“

künstlerische Darstellung der Produkte nach Stickereiarten/ Anwendungsbereichen

Gestaltung/Inszenierung:

- Ein Fühlerlebnis: Spitze, Baumwolle, Kunstseide...
 1. Installationen: durch Stoffe/Fahnen hindurch laufen, Materialien fühlen etc.
- Spitze und Spiel
 - Installationen: Spitzen- und Baumwollberg zum drauf- und reinkrabbeln
 - Gardinenlabyrinth zum anfassen
 - Installationen: Fadenspiele, Fadentunnel im Raum gespannt
 - Arbeitstation: Spitze zum ausschneiden, Stickereien unter Anleitung der Museumspädagogen
 - Projizierte Beispiele: Spitze und Stickerei für Raumgestaltung

- Entwicklung des Produktes Spitze
 - Trickfilmanimation: im Stil eines Daumenkinos werden Bilder/Zeichnungen hinter- einander gereiht. Vom Kleid über Ätzs Spitze hin zu Dessous.



„Reiz der Spitze“

künstlerische Darstellung der Produkte nach Stickereiarten/ Anwendungsbereichen

Gestaltung/Inszenierung:

- Ein Fühlerlebnis: Spitze, Baumwolle, Kunstseide...

1. Installationen: durch Stoffe/Fahnen hindurch laufen, Materialien fühlen etc.

- Dessousspitze

1. Audio- / Monitorstation: Anekdoten: z.B. dass man das Spitzetaschentuch fallen lässt, um jemandem näher zu kommen, Moulin Rouge, Victoria Secret (Gisele Bündchen)
2. Projektionen: Großflächig projizierte Spitze zoomt sich in Dessous, Bettwäsche (auslösen der Medienstationen durch Berühren von Material (streicheln, streifen))

- Gesticktes im Alltag

- Fotowand:... vom Deckchen bis hin zu Gothic people; Spitze berührt jeden

- Lesecke Spitze

1. Sitzgelegenheiten mit Büchern zum Thema Spitze; Fragestation mit Gewinnspiel über Spitze (Hinweise in der Ausstellung zu finden)

- Vitrinen für historische Originale (Schatzkammer)



„Spitze am Puls der Zeit; Spitze für die Zukunft“

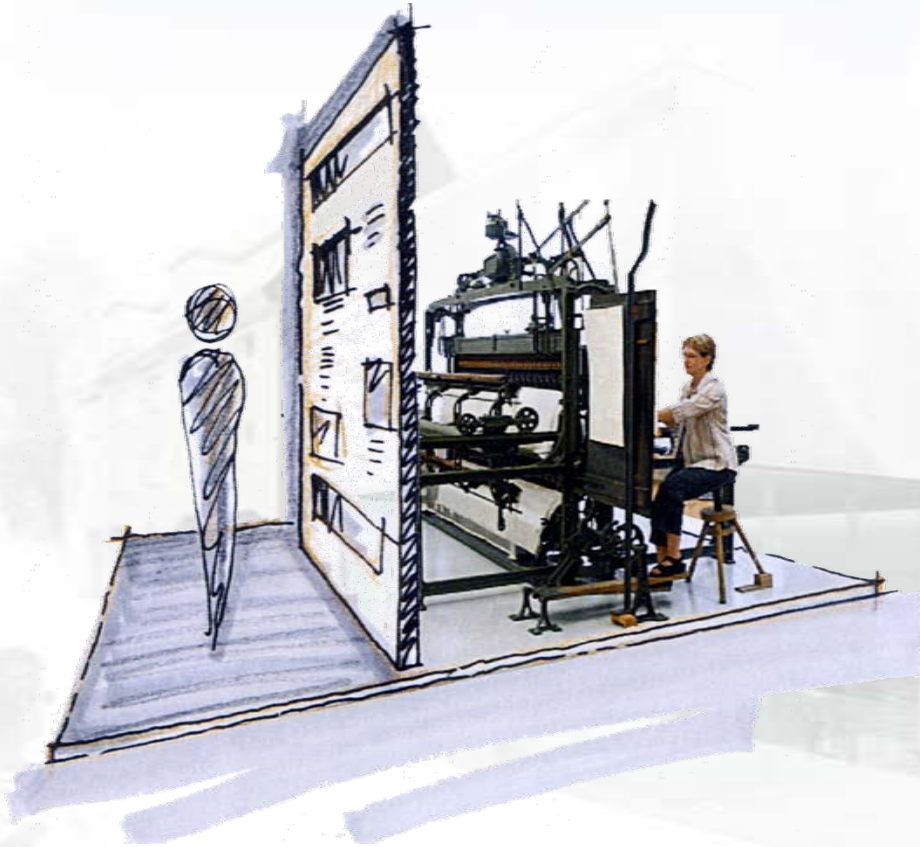


Inhalt:

- Berufe rund um die Spitze (an Maschinen werden Berufe erklärt, Video)
- highstick.de, VOBAtex.net, Firmen, Kooperationen mit den Hochschulen werden vorgestellt
- Technische Stickerei als Chance für die Zukunft

Botschaft: Spitzentechnologie ist zukunftsfähig, Plauener Spitze ist vielfältig und weltweit aktiv

„Spitze am Puls der Zeit; Spitze für die Zukunft“



Inhalt:

- Synergien für Berufseinsteiger schaffen
- Textile Grundlagenforschung in Chemnitz und Greiz
- Kunstgewerbliche Fachzeichenschule Plauen
- Station „Textil, Kreativ, Mensch & Maschine“

Botschaft: Zukunft braucht Tradition

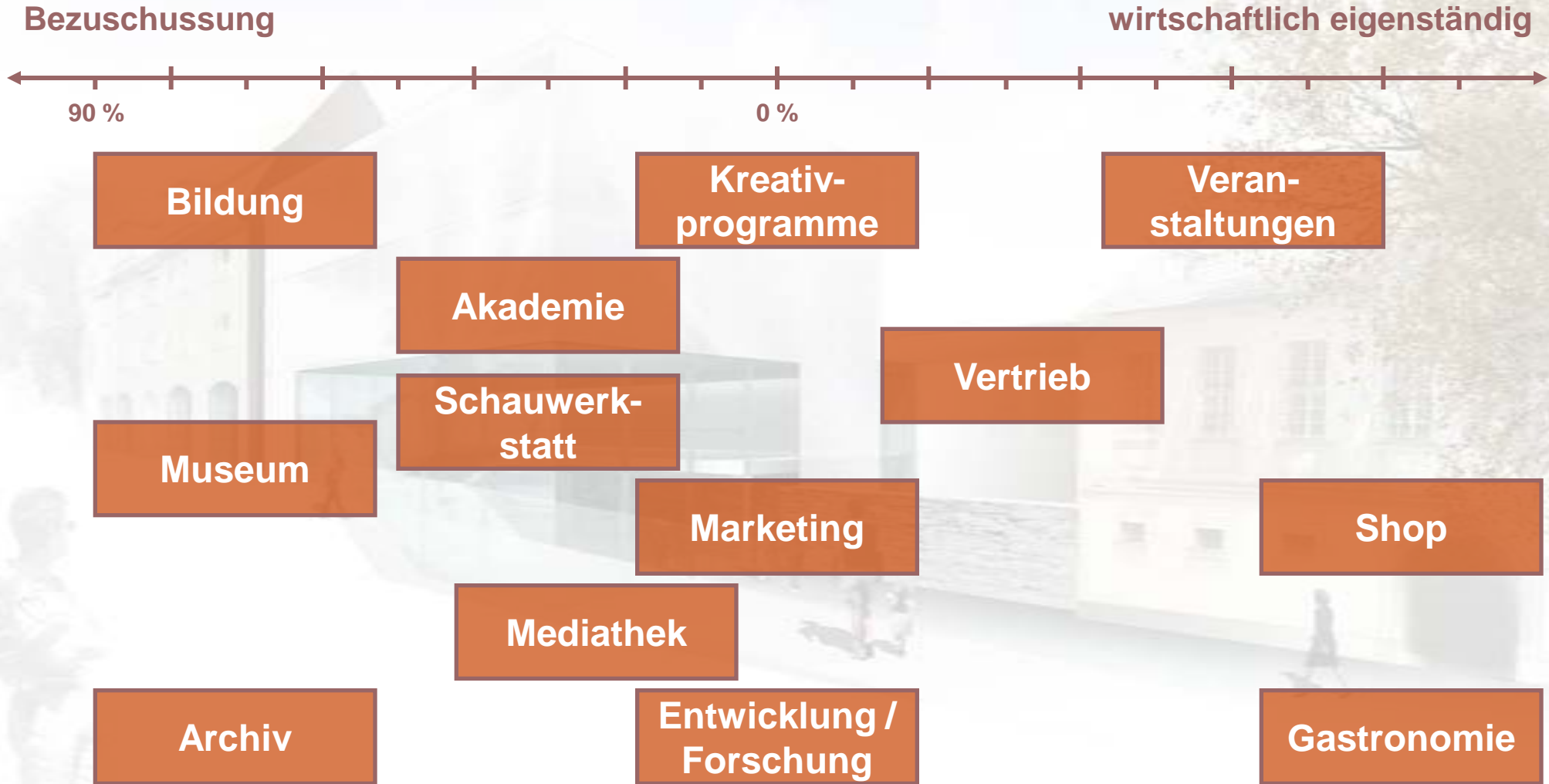
Touristischen Zielgruppen

Zielgruppe	Quellmärkte	Potenzial (quantitativ)	Anforderungen (Auswahl)
Best Age (individuell)	Sa, Thü, Bay, B, NRW, NdS, BaWü, GB, CZ	mittel	Individuelles Ausstellungserlebnis (Audio Guide / Personal Guide), Gastronomie inhouse, Kopplung an Wochenendprogramme, Sonderausstellungen, Shop
Busreisen (alters- / lebensstil-übergreifend)	Deutschlandweit + CZ, GB, USA	hoch	„Standardführungen“, Gastronomie inhouse, regionale Rundreisen mit Highlights, Merchandising
Schul- / Kindergruppen	Sa, Thü, Bay, S-A, (3-Stunden-Radius)	hoch	Spielerische Bildungsangebote, Kinderführung, weitere Klassenfahrtbausteine in Plauen
Familien	Sa, Thü, Bay, S-A, B, NRW, NdS, BaWü	mittel	Spielerische Bildungs- / Führungsangebote, Kinderführung
Paare & Singles bis 50	Sa, Thü, Bay, B, NRW, NdS, BaWü	gering	„Standardführungen“, regionale Rundreisen mit Highlights, Merchandising
“Special interest“ (u.a. Textilsammler, Tanzschulen)	deutschlandweit	gering	z. B. besondere Spitzenevents, Tauschmessen etc., ausschließlich Zielgruppenansprache
Natur- und Outdoorurlauber	Sa, Thü, Bay, B, S-A	gering	Individuelles Ausstellungserlebnis, durchgehende Öffnungszeiten, Radboxen, Informationen zu weiteren - themenbezogenen - Freizeitmöglichkeiten („Kleinode“)

Wirtschaftliche Zielgruppen

Zielgruppe	Quellmärkte	Potenzial (quantitativ)	Anforderungen (Auswahl)
Lokale / regionale Unternehmen mit Bezug zur Stickerei & Spitze	Regional	gering	Angebote zu Wissenstransfer und Netzwerkbildung (Tagungen, Weiterbildung etc.); Repräsentationsoptionen für eigene Sortimente
Geschäftspartner	deutschlandweit / international	mittel	Angebote zu Wissenstransfer und Netzwerkbildung (Tagungen etc.); Touristisches Ausstellungsangebot und Rahmenprogramme für Begleiter
Tagungs- / Veranstaltungsbesucher (Thema Spitze & Stickerei)	deutschlandweit / international	gering - mittel	Spezialisierte Tagungen mit internationaler Relevanz, Rahmenprogramme, Übernachtungsbausteine, Mehrsprachigkeit
Tagungs- / Veranstaltungsbesucher + Incentives (allgemein)	deutschlandweit / international	mittel - hoch	Moderne Tagungsausstattung für mittlere Größen (bis ca 50 pax), Übernachtungsbausteine, Sonderführungen, Mehrsprachigkeit
Bildungspartner	deutschlandweit / international	mittel	Symposien, Fortbildungsangebote für Universitäten (Textilspezialisierung), Exkursionsangebote

Was rechnet sich, was nicht? (mit ca. 60000 Besuchern pro Jahr)



Interessensgruppen für „... Zentrum für Spitze und Stickerei“

- Freistaat Sachsen
- Vogtlandkreis
- Branchenverband Plauener Spitze und Stickerei e.V.
- Verein zur Förderung des Spitzenmuseums e.V.
- Verbund Sächsischer Industriemuseen
- Stadt Plauen
- Vogtlandmuseum
- Verein Vogtländische Textilgeschichte e.V.
- Deutsches Innovationszentrum für Stickerei e.V.

Mögliche potentielle Partner für das „... Zentrum für Spitze und Stickerei“

- Schulen / Hochschulen / Universitäten
- Verbände (textil und branchenfremd)
- Industrie & Handwerk
- Tourismus
- Kulturraum
- Korrespondierende kulturelle Einrichtungen
- Landesstelle für Museumswesen
- Gastgewerbe usw.